



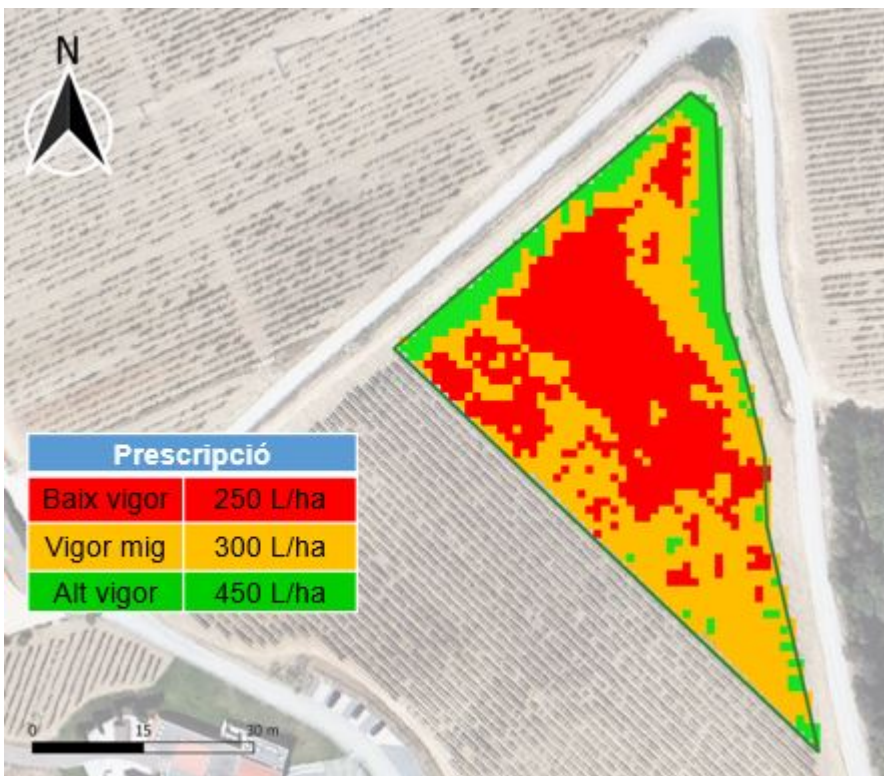
# Z

## Zona de maneig

En anglès, *Management zone*.

Una **zona de maneig** és una zona dins del camp o parcel·la que té unes característiques similars o bé del sòl o bé del cultiu o bé d'altres paràmetres en la que es durà a terme un maneig específic, diferent del que es farà en altres zones del mateix camp. Si una determinada parcel·la és suficientment variable, és possible que s'hi puguin delimitar diverses zones de maneig. Realitzar tractaments en base a zones de maneig implica realitzar un maneig variable de la parcel·la donat que a cada zona es realitzarà una acció o s'hi aplicarà una dosi diferent.

Cal no confondre les **zones de maneig** amb les **classes de maneig**. En una mateixa parcel·la s'hi poden identificar 2 o 3 classes potencials de maneig però les classes de maneig poden ser 2, 3 o moltes més. A la següent figura, per exemple, s'hi observa una parcel·la que s'ha classificat en 3 classes de maneig (alt, mig i baix vigor) però on s'hi poden apreciar diverses zones de maneig (hi ha diverses zones vermelles, unes quantes de verdes i unes altres de taronja).



Repositori Digital d'Agricultura de Precisió - [www.grap.udl.cat/ca/repositori](http://www.grap.udl.cat/ca/repositori) [ /sites/Grap/ca/repositori/ ]  
Grup de Recerca en AgròTICa i Agricultura de Precisió - GRAP  
Universitat de Lleida / Agrotecnio-CERCA Center



[ <https://creativecommons.org/licenses/by-nc-sa/3.0/es/deed.ca> ]

Aquesta obra està sota una llicència de Creative Commons Reconeixement-NoComercial-CompartirIgual 4.0 Internacional (CC BY-NC-SA 4.0) [ <https://creativecommons.org/licenses/by-nc-sa/3.0/es/deed.ca> ]



## Zones potencials de maneig

En anglès, *Potencial management zones*.

Les **Zones potencials de maneig** són les zones dins del camp o parcel·la que tenen unes característiques similars o bé del sòl o bé del cultiu o bé d'altres paràmetres en la que es durà a terme un maneig específic, diferent del que es farà en altres zones del mateix camp. Si una determinada parcel·la és suficientment variable, és possible que s'hi puguin delimitar diverses zones de maneig. Realitzar tractaments en base a zones de maneig implica realitzar un maneig variable de la parcel·la donat que a cada zona es realitzarà una acció o s'hi aplicarà una dosi diferent. Tanmateix, una vegada generades les zones potencials de maneig, les dimensions de les zones resultants es revisaran per tal que s'adeqüin a l'equip que finalment farà l'aplicació. Per exemple, no té sentit fer zones més estretes que l'amplada de treball de l'equip o bé de les seves seccions o unitats mínimes de control.

Cal no confondre les **zones de maneig potencial** amb les **classes de maneig potencial**. En una mateixa parcel·la s'hi poden identificar 2 o 3 classes potencials de maneig però les zones de maneig on s'hi apliquen aquestes 2 o 3 classes poden ser 2, 3 o moltes més.

*Repositori Digital d'Agricultura de Precisió - [www.grap.udl.cat/ca/repositori](http://www.grap.udl.cat/ca/repositori) [ /sites/Grap/ca/repositori/ ]  
Grup de Recerca en AgròTICa i Agricultura de Precisió - GRAP  
Universitat de Lleida / Agrotecnio-CERCA Center*



[ <https://creativecommons.org/licenses/by-nc-sa/3.0/es/deed.ca> ]

Aquesta obra està sota una llicència de Creative Commons Reconeixement-NoComercial-CompartirIgual 4.0 Internacional (CC BY-NC-SA 4.0) [ <https://creativecommons.org/licenses/by-nc-sa/3.0/es/deed.ca> ]